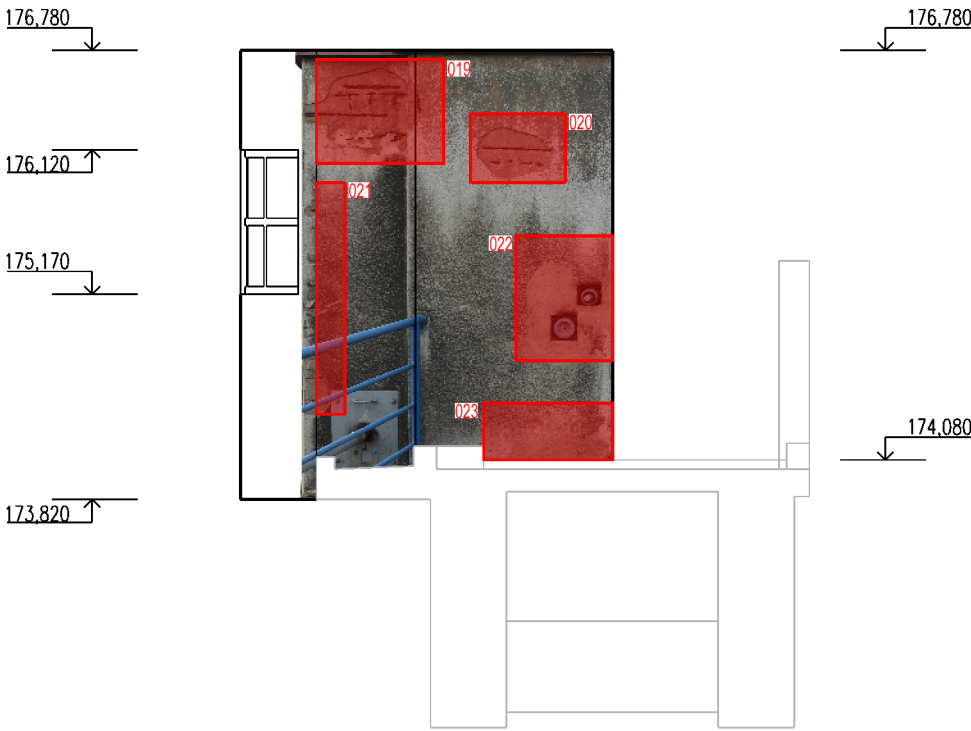
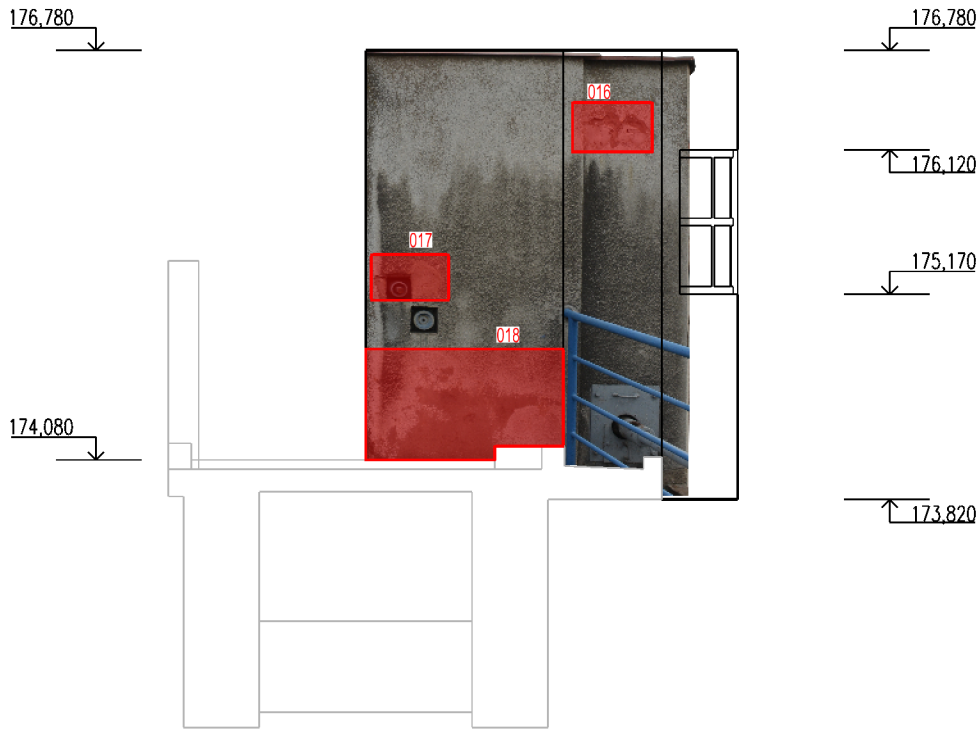
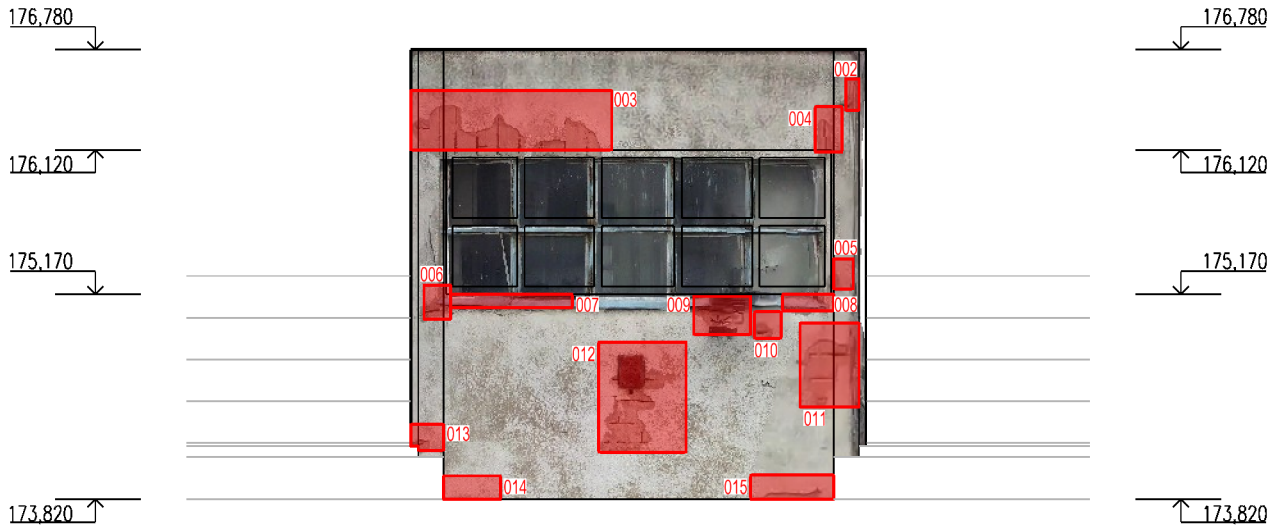
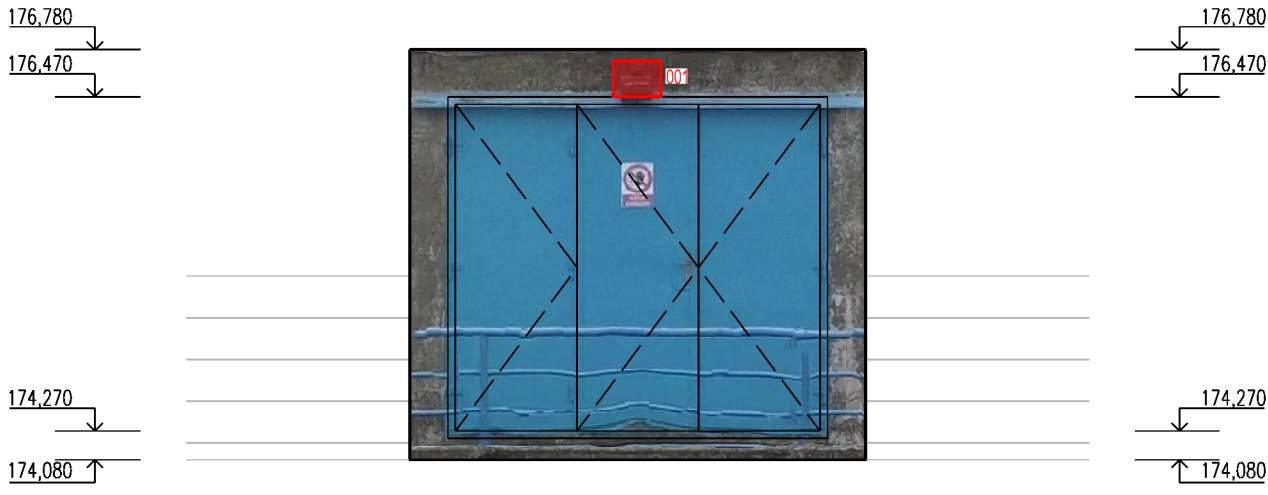


ZAKRESLENÍ PORUCH – MANIPULAČNÍ BUDKA 3



LEGENDA

- Stávající konstrukce
- Poruchy
- Trhliny
- Související konstrukce

AZ CONSULT, spol. s r.o.

Číslo zakázky.....21/285
Výrobek uvolněn k použití

Datum.....IV.2022③

Odpov. proj.: Ing. Martin Komín		<div>A ZCONSULT[®]</div> <div>spol. s r. o.</div> <div>Klíšská 12, 400 01 Ústí nad Labem</div> <div>Tel.: 475 669 211, 475 669 223</div> <div>Tel/fax.: 475 669 214</div> <div>E-mail: azconsult@azconsult.cz</div> <div>ČSN EN ISO 9001</div>	
Vypracoval: Ivan Doležal, DiS.			
Kontroloval: Ing. Petr Vít			
Kraj: Středočeský	Místo: Brandýs nad Labem		
Objednatel: Povodí Labe, s.p., Váta Nejedlého 951/8, 500 03 Hradec Králové			
Akce: VD Brandýs n. L., oprava jezových věží, manipulačních budek a lávky		Zn. souboru: ...	
Objekt: SO.02 - Manipulační budky		Stupeň: DSJ	Formát: 3 x A4
		Č. zak.: 21/285	Č. paré :
		Datum: IV.2022	
Výkres: Zakreslení poruch - manipulační budka 3		Měřítko: 1:50	Č. přílohy: D.2.5
DOKUMENTACI LZE UŽÍVAT POUZE VE SMYSLU PŘÍSLUŠNÉ SMLOUVY O DÍLO. KOPÍROVÁNÍ A ROZŠÍŘOVÁNÍ POUZE PO PŘEDCHOZÍM SOUHLASU AZ CONSULT spol. s r.o.			